

# Beneath the Cross of Jesus

Wilton Square  
M. Watts-Hughes

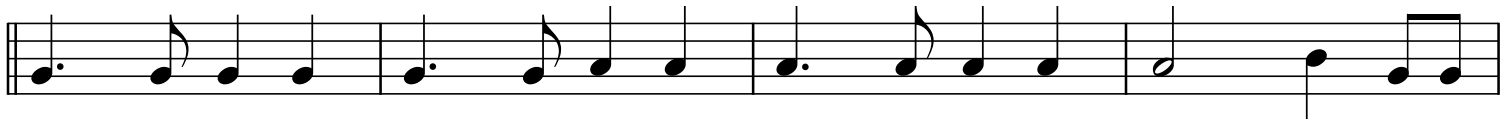
G<sup>m</sup> D<sup>7</sup> E<sup>b</sup> B<sup>b</sup> C<sup>m</sup> D D<sup>7</sup>/G<sup>m</sup> C<sup>m</sup> D



G<sup>m</sup> D<sup>7</sup> E<sup>b</sup> B<sup>b</sup> C<sup>m</sup> D D<sup>7</sup>/C G<sup>m</sup> C<sup>m</sup> D



G<sup>m</sup> G<sup>m</sup>/B<sup>b</sup>G<sup>m</sup> C<sup>m</sup> A<sup>m</sup>/C D D/F<sup>#</sup> D<sup>7</sup> D<sup>7</sup> G<sup>m</sup>



G<sup>m</sup>/B<sup>b</sup> D<sup>7</sup>/A G<sup>m</sup> C<sup>m</sup> D G<sup>m</sup>/B<sup>b</sup>G<sup>m</sup> C<sup>m</sup> G<sup>m</sup>



C<sup>m</sup><sup>7</sup> D

